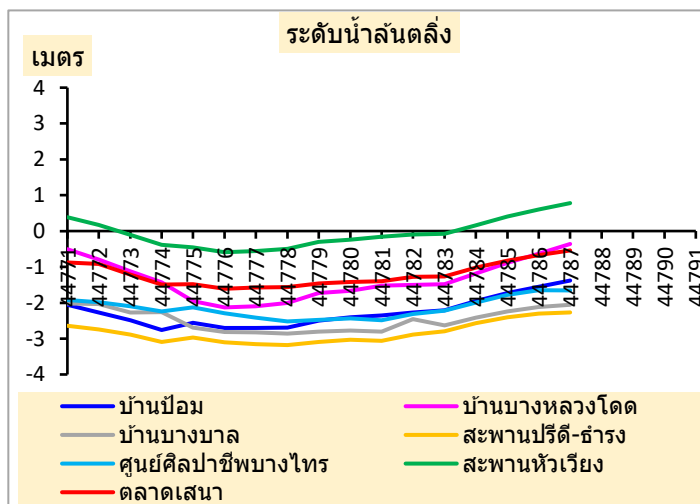
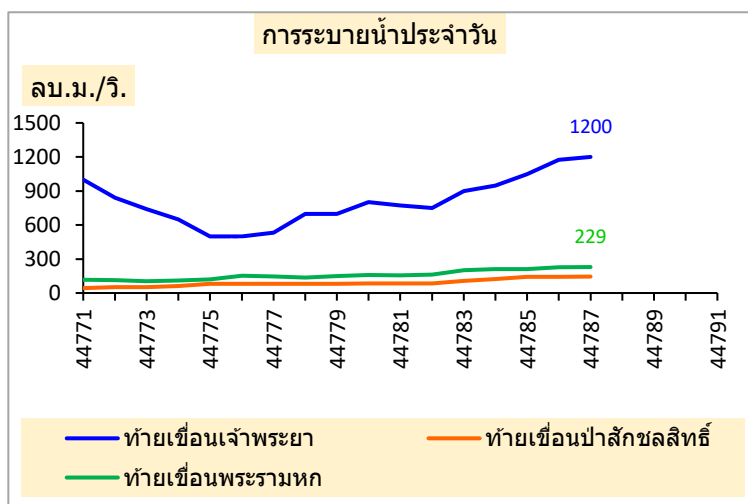




1. สถานการณ์ทั่วไปและผลกระทบ

ท้ายเขื่อนเจ้าพระยา ระบายน้ำ 1200 ลบ.ม./วิ (เพิ่มขึ้น 24 ลบ.ม./วิ.) ท้ายเขื่อนป่าสักชลสิทธิ์ ระบายน้ำ 145 ลบ.ม./วิ (เพิ่มขึ้น 1 ลบ.ม./วิ.)
 ท้ายเขื่อนพระรามหก ระบายน้ำ 229 ลบ.ม./วิ (เพิ่มขึ้น 1 ลบ.ม./วิ.)



ประชาชนได้รับผลกระทบ รวม 3 อำเภอ 39 ตำบล 99 หมู่บ้าน 1,134 หลังคาเรือน 2,104 คน

ลำดับ	อำเภอ	จำนวนที่ได้รับผลกระทบ				เสียชีวิต(ราย)		หมายเหตุ
		ตำบล	หมู่บ้าน	หลังคาเรือน	ประชากร(คน)	รายใหม่	สะสม	
1	บางไทร	23	74	550	1548	0	0	
2	เสนา	3		241				
3	ผักไห่	13	25	343	556			
	รวม	39	99	1134	2104	0	0	

ไม่มีรายงานผู้เสียชีวิต

2. สถานบริการสาธารณสุขที่ได้รับผลกระทบไม่มีสถานบริการที่ได้รับผลกระทบ





แบบรายงานสถานการณ์สาธารณสุข (Disaster) ด้านการแพทย์และสาธารณสุข

สำนักงานสาธารณสุขจังหวัดพระนครศรีอยุธยา

วันที่ 14 สิงหาคม 2565 เวลา 12.00 น.

ประเภทสาธารณสุข ภัยจากอุทกภัย

การเปิดศูนย์ปฏิบัติการฉุกเฉินการด้านการแพทย์และสาธารณสุข (Public Health Emergency Operation Center : PHEOC)

ระดับจังหวัด ไม่มี มี เปิดเมื่อวันที่ ปิดเมื่อวันที่
ระดับอำเภอ ไม่มี มี เปิดเมื่อวันที่ ปิดเมื่อวันที่

1.สถานการณ์และผลกระทบ

1.1 สถานการณ์ทั่วไป

ประชาชนได้รับผลกระทบ รวม 3 อำเภอ 39 ตำบล 99 หมู่บ้าน 1,134 หลังคาเรือน 2,104 คน

1.2 พื้นที่ได้รับผลกระทบ

อำเภอ	ตำบล	จำนวนทั้งหมด		จำนวนที่ได้รับผลกระทบ			หมายเหตุ
		หมู่บ้าน	หลังคาเรือน	หมู่บ้าน	หลังคาเรือน	ประชากร (คน)	
บางไทร	บางไทร	10	1569				
บางไทร	ไม้ตรา	13	1147	7	94	215	น้ำขึ้นน้ำลง
บางไทร	กระแซง	5	443	2	25	65	น้ำขึ้นน้ำลง
บางไทร	บ้านกลึง	9	445	1	23	130	น้ำขึ้นน้ำลง
บางไทร	แคออก	4	234	3	17	32	น้ำขึ้นน้ำลง
บางไทร	ช้างน้อย	5	295	18	18	44	น้ำขึ้นน้ำลง
บางไทร	บ้านเป็ง	3	220	3	31	104	น้ำขึ้นน้ำลง
บางไทร	สนามไชย	8	636	2	65	131	น้ำขึ้นน้ำลง
บางไทร	โคกช้าง	7	761	2	4	15	น้ำขึ้นน้ำลง
บางไทร	บ้านม้า	8	1056	2	6	25	น้ำขึ้นน้ำลง
บางไทร	หน้าไม้	4	239	4	9	35	น้ำขึ้นน้ำลง
บางไทร	กกแก้วบูรพา	6	560	0	0	0	
บางไทร	บางพลี	5	629	3	40	60	น้ำขึ้นน้ำลง
บางไทร	ไผ่พระ	8	546	0	0	0	
บางไทร	บ้านเกาะ	6	409	4	40	105	น้ำขึ้นน้ำลง
บางไทร	ห่อหมก	4	514	4	23	41	น้ำขึ้นน้ำลง
บางไทร	แคตก	5	303	5	10	25	น้ำขึ้นน้ำลง
บางไทร	ช่างเหล็ก	4	418	1	4	12	น้ำขึ้นน้ำลง
บางไทร	บางอีไท	5	420	5	45	186	น้ำขึ้นน้ำลง
บางไทร	ราชคราม	5	669	1	4	19	น้ำขึ้นน้ำลง
บางไทร	ช่างใหญ่	3	474	2	7	25	น้ำขึ้นน้ำลง
บางไทร	ช่างใหญ่ (คัคณางค์)	1	369	0	0	0	

1.2 การจัดตั้งศูนย์พักพิง (ถ้ามี)

ที่	ชื่อศูนย์พักพิง	จำนวนผู้รับบริการ	รายละเอียด
1	-	-	-
2	-	-	-
3	-	-	-

1.3 ผลกระทบทางด้านชีวิต

ประชาชน

ด้านชีวิต	จำนวน(ราย)	รายละเอียด / ระบุสาเหตุ
1.เสียชีวิต	-	-
2.ได้รับบาดเจ็บ	-	-

บุคลากรสาธารณสุข

ด้านชีวิต	จำนวน(ราย)	รายละเอียด / ระบุสาเหตุ
1.เสียชีวิต	-	-
2.ได้รับบาดเจ็บ	-	-

1.4 ทะเบียนผู้เสียชีวิตจากอุทกภัย จังหวัดพระนครศรีอยุธยา

ที่	วันที่ รายงาน	ชื่อ - สกุล	เพศ	อายุ	เชื้อชาติ	บ้านเลขที่	หมู่	ตำบล	อำเภอ	อาชีพ/ ลักษณะงานที่ทำ	วันที่ เกิดเหตุ	วันที่ ตาย	วันที่ พบศพ	วันที่ นำเริ่มท่อม ในรอบปัจจุบัน
-----	------------------	-------------	-----	------	-----------	------------	------	------	-------	--------------------------	--------------------	---------------	----------------	--

1

โรคประจำตัว ความพิการ ประวัติการดื่มสุรา ความเชี่ยวชาญ/ความลึกของน้ำจุดเกิดเหตุ
 สาเหตุ / รายละเอียดการเสียชีวิต
 สถานที่เสียชีวิต / สถานที่พบศพ

2

โรคประจำตัว ความพิการ ประวัติการดื่มสุรา ความเชี่ยวชาญ/ความลึกของน้ำจุดเกิดเหตุ
 สาเหตุ / รายละเอียดการเสียชีวิต
 สถานที่เสียชีวิต / สถานที่พบศพ

3

โรคประจำตัว ความพิการ ประวัติการดื่มสุรา ความเชี่ยวชาญ/ความลึกของน้ำจุดเกิดเหตุ
 สาเหตุ / รายละเอียดการเสียชีวิต
 สถานที่เสียชีวิต / สถานที่พบศพ

4

โรคประจำตัว ความพิการ ประวัติการดื่มสุรา ความเชี่ยวชาญ/ความลึกของน้ำจุดเกิดเหตุ
 สาเหตุ / รายละเอียดการเสียชีวิต
 สถานที่เสียชีวิต / สถานที่พบศพ

2. การดำเนินการทางด้านการแพทย์และสาธารณสุข

2.1 ทีมปฏิบัติการด้านการแพทย์

ทีมปฏิบัติการด้านการแพทย์ที่เข้าปฏิบัติงานและให้ความช่วยเหลือในพื้นที่

วันที่	สถานที่ให้บริการ	จำนวนทีมปฏิบัติการ								
		Thailand EMT	MERT	Mini MERT	หน่วยแพทย์เคลื่อนที่	CDCU/JIT	MCATT	SEhRT	MSERT	อื่นๆ

คำนิยาม : Thailand EMT = Thailand Emergency Medical Team (ทีมปฏิบัติการฉุกเฉินทางการแพทย์และสาธารณสุขในภาวะภัยพิบัติ)

MERT = Medical Emergency Response Team (ทีมปฏิบัติการฉุกเฉินทางการแพทย์ระดับตติยภูมิ)

Mini MERT = Mini Medical Emergency Response Team (ทีมปฏิบัติการฉุกเฉินทางการแพทย์ระดับอำเภอ)

หน่วยแพทย์เคลื่อนที่ = หน่วยแพทย์หรือทีมแพทย์ที่ออกให้บริการนอกสถานพยาบาล

SRRT = Surveillance and rapid response team (ทีมเฝ้าระวังสอบสวนเคลื่อนที่เร็ว)

CDCU = Communicable Disease Control Unit (หน่วยปฏิบัติการควบคุมโรคติดต่อ)

JIT = Joint Investigation team (ทีมปฏิบัติการสอบสวนควบคุมโรค)

MCATT = Mental Health Crisis Assessment and Treatment Team (ทีมให้การช่วยเหลือเยียวยาจิตใจผู้ประสบภาวะวิกฤต)

SEhRT = Special Environmental Health Response Team (หน่วยปฏิบัติการเฉพาะกิจด้านอนามัยสิ่งแวดล้อม)

MSERT = Medical Supportive Emergency Response Team (ทีมวิศวกรฉุกเฉิน)

อื่นๆ = ทีมสนับสนุนภาคเอกชนหรือหน่วยงานอิสระ เช่น มูลนิธิ กู้ชีพ เป็นต้น

4 ความต้องการสนับสนุนเวชภัณฑ์ เคมีภัณฑ์ ทรัพยากร

วันที่รายงาน 14 สิงหาคม 2565	วันที่ร้องขอ	14 ส.ค. 2565	9 ส.ค. 2565	8 ส.ค. 2565
	หน่วยงาน	สสอ.ฝักไถ่	สสอ.บางไทร	สสอ.บางไทร
	ผู้ประสาน	ชลธิชา	จันทน์จรัส	จันทน์จรัส
	โทรศัพท์	096-2689119	089-9017597	089-9017597
รายการ	หน่วย	จำนวนที่ต้องการ	จำนวนที่ต้องการ	จำนวนที่ต้องการ
1.คลอรีนเม็ด/น้ำ/ผง	กิโลกรัม			
2.สารส้ม	กิโลกรัม			
3. E.M.	ขวด			
4.เครื่องยั้งชีพ / ถังยั้งชีพ	ชุด / ถัง			
5.รองเท้ายาง	คู่			
6.น้ำดื่ม	โหล			
7.เรือพาย + พาย	ลำ			
8.เรือท้องแบนติดเครื่อง	ลำ			
9.ถุงดำ	แพค			
10.ยาทาแก้มยุง	ซอง		200	200
11.มุ้ง	หลัง			
12.ส้วมลอยน้ำ	หลัง			
13.เสื้อชูชีพ	ตัว			
14.ยาน้ำกัดเท้า	กระปุก		50	50
15.ยาดำราหลวง/ยาชุดน้ำท่วม	ชุด	200		
16.ยาทาแก้คันคัน	โหล	6		
17.ยาหยอดตา	โหล			
18.เซรุ่มพิษงู	โดส			
19.ยากำจัดแมลงวัน	กระป๋อง/5กิโล			
20.แผ่นพับน้ำท่วม	แผ่น			
21.คู่มือคำแนะนำป้องกันโรค	เล่ม			
22.น้ำยาล้างจาน	ถัง			
23.ถุงมือ	กล่อง			
24.Mask	กล่อง			
25.ผ้ากันเปื้อนพร้อมหมวก	ชุด			
26.ส้วมกล่อง	กล่อง			
27.เก้าอี้ส้วมส่วนตัว	ตัว			